

AVENUE REEKS

**AVENUE MF 800-75 GHE
AVENUE MF 900-60 GHE
AVENUE MF 1050-60 GHE
AVENUE MF 1050-75 GHE
AVENUE MF 1300-60 GHE**

Avenue Large MF 1300-95 GHE



Afstellen van de brander

Ombouwen naar een andere gassoort

1 Inhoud

1	Inhoud	2
2	Inleiding.....	2
3	Openen van de haard	3
3.1	Front haard met deuroptie	3
3.1.1	Openen van de deur	3
3.1.2	Uitnemen van de deur	4
3.2	Front haard met inzetglas	5
3.3	Large fronthaard met inzetglas	7
3.4	Hoek en driezijdige haard	10
4	Demontieren van de brander.....	12
5	Afregelen/ombouwen van de brander	14
6	Terugplaatsen van de keramische stammen.....	16
7	Terug sluiten van de haard	21
7.1	Front haard met deuroptie	21
7.2	Front haard met inzetglas	23
7.3	Large fronthaard met inzetglas	25
7.4	Hoek en driezijdige haard	27

2 Inleiding

DIT DOCUMENT IS ENKEL BESTEMD VOOR INTERN GEBRUIK

Dit document behandelt de (her)afstelling van de brander en de ombouw naar een andere gassoort.

Toepasbare toestellen:

AVENUE MF 800-75 GHE
AVENUE MF 900-60 GHE
AVENUE MF 1050-60 GHE
AVENUE MF 1050-75 GHE
AVENUE MF 1300-60 GHE

AVENUE LARGE MF 1300-95 GHE

Van groot belang is dat de afregeling van deze gashaard uitsluitend mag geschieden door een erkend Metalfire techniekier volgens de nationale en/of lokale voorschriften.

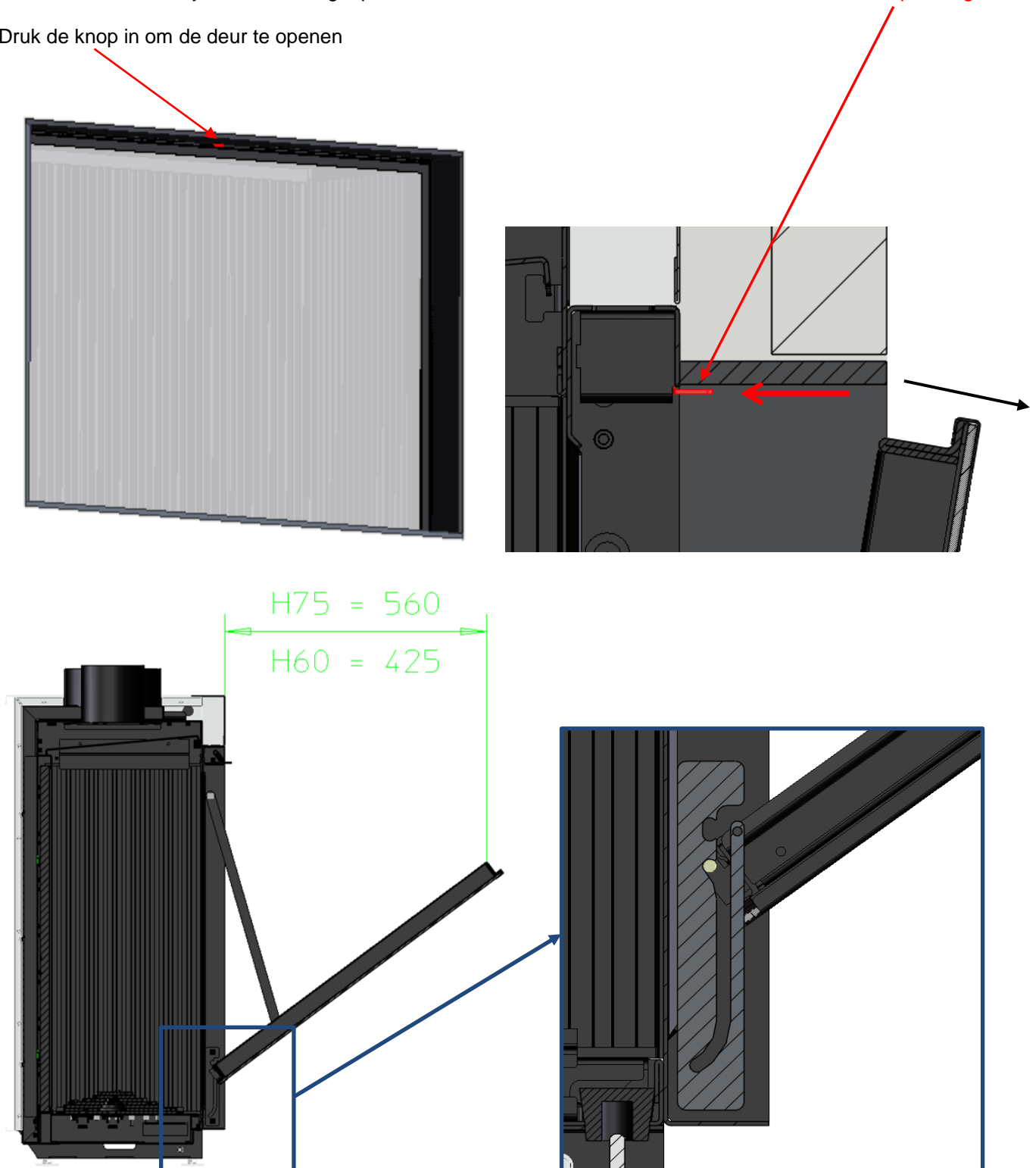
3 Openen van de haard

3.1 Front haard met deuroptie

3.1.1 Openen van de deur

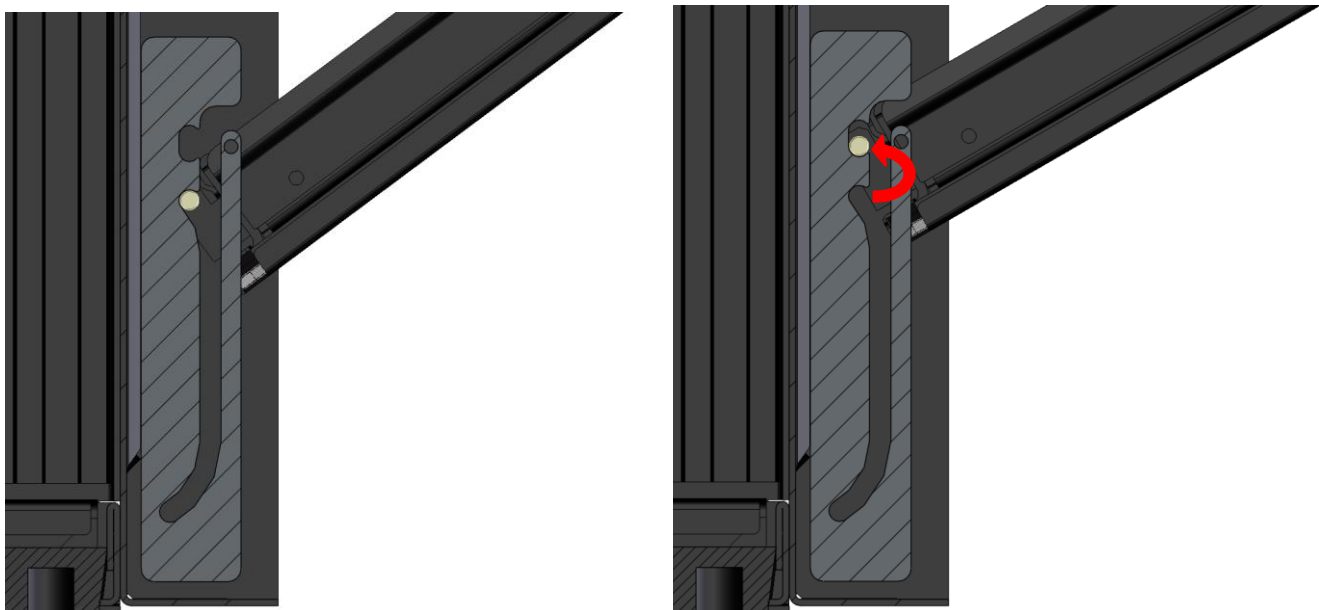
De deurconstructie bestaat uit een metalen kader waarop een keramisch glas gemonteerd is. De deurkader heeft onderaan scharnierasjes en kan 53° geopend worden. Bovenaan de deur bevinden zich een **drukknopsluiting**.

Druk de knop in om de deur te openen

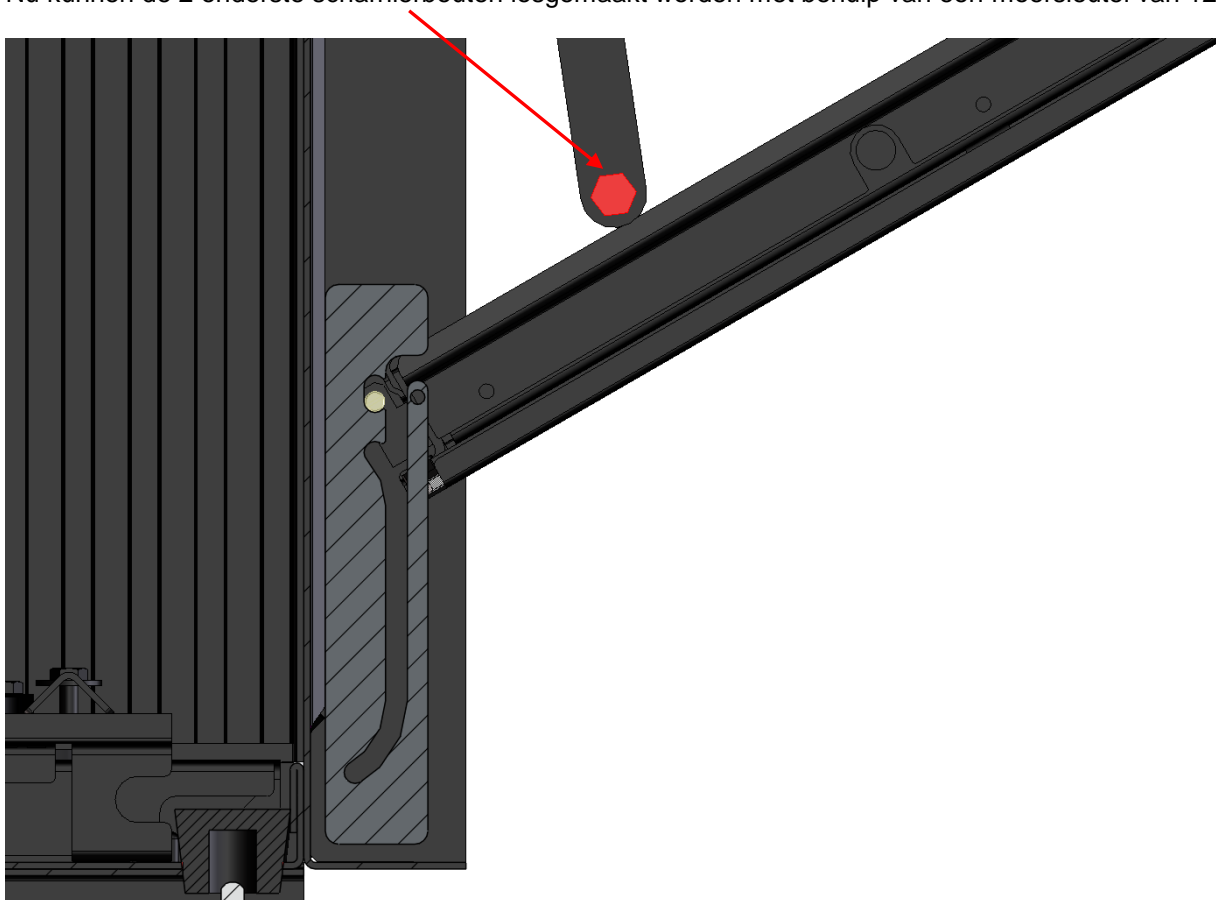


3.1.2 Uithemen van de deur

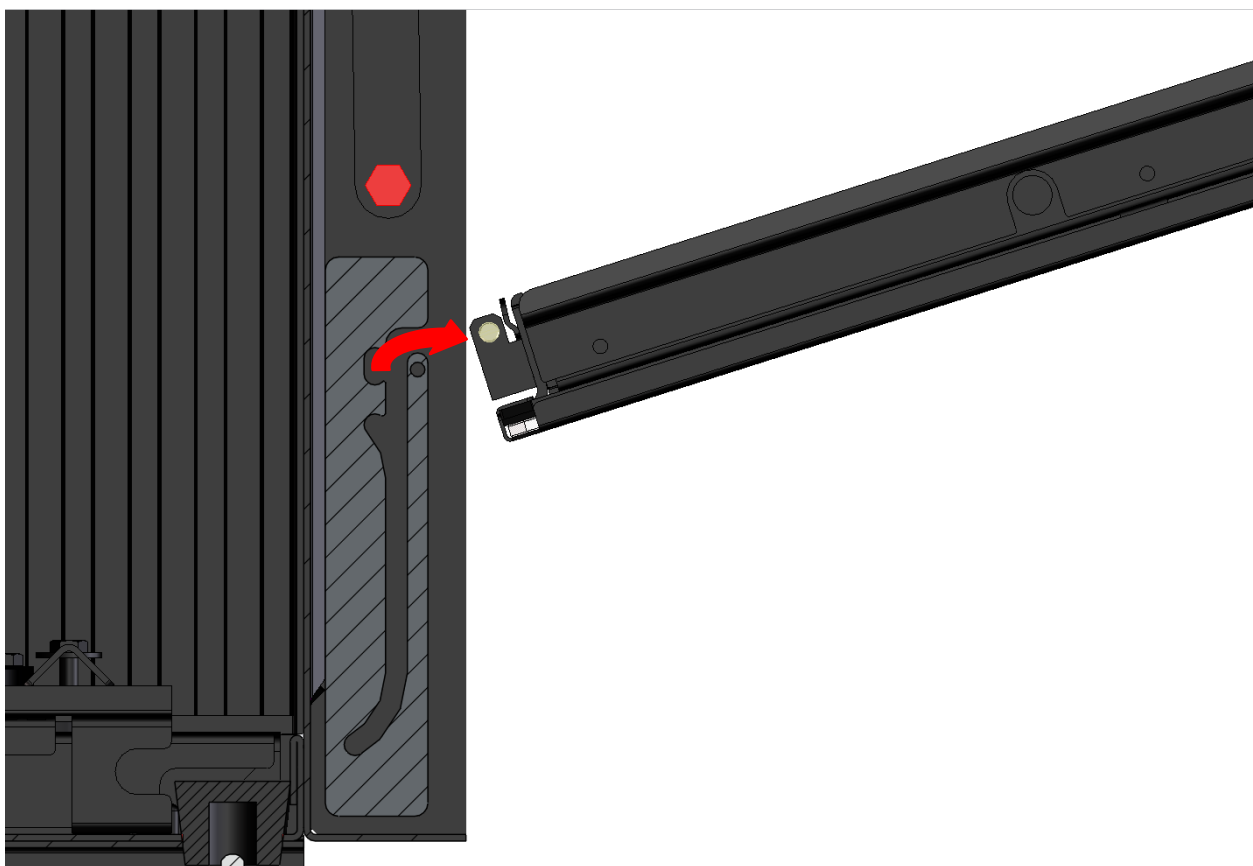
Eenmaal dat de deur geopend is, kan men door de deur onderaan op te heffen deze in de bovenliggende gleuf plaatsen.



Nu kunnen de 2 onderste scharnierbouten losgemaakt worden met behulp van een moersleutel van 12mm.



Vervolgens kan de deur uitgenomen worden



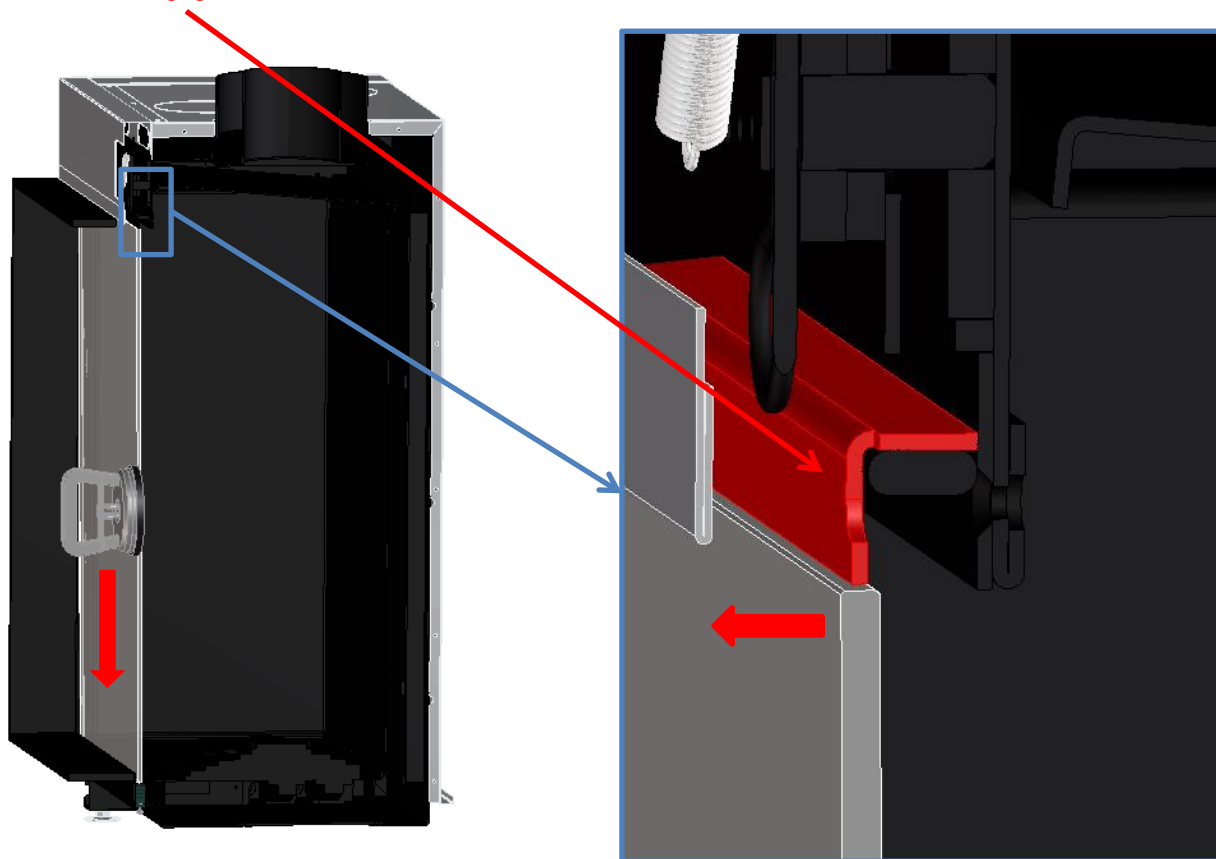
3.2 Front haard met inzetglas

Plaats de meegeleverde zuignap centraal op het glas. Verzekert u ervan dat deze goed vast zit.

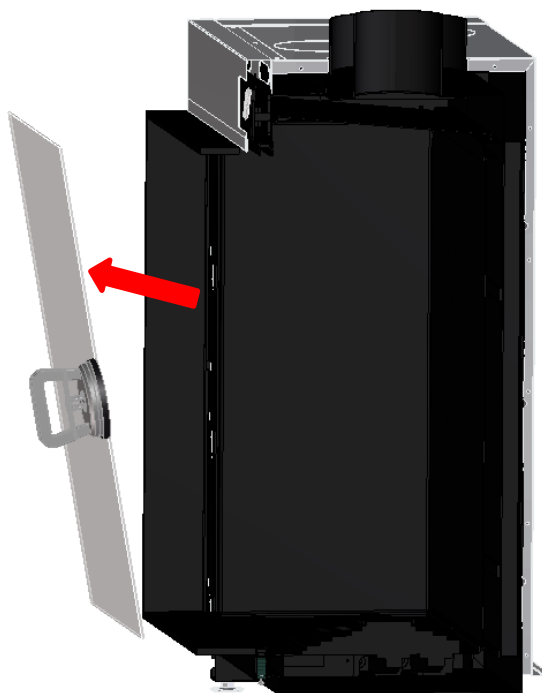
Bovenaan de haard zit een hendel verborgen in de conventieopening. Door deze hendel in tegenwijzerzin te bewegen, worden de zijdichtingen verschoven.



Druk het glas vervolgens met behulp van de zuignap ver genoeg naar beneden zodat de bovenkant van het glas vrijkomt uit de **dichtingsgleuf**.



Vervolgens kan het glas uit de haard genomen worden.

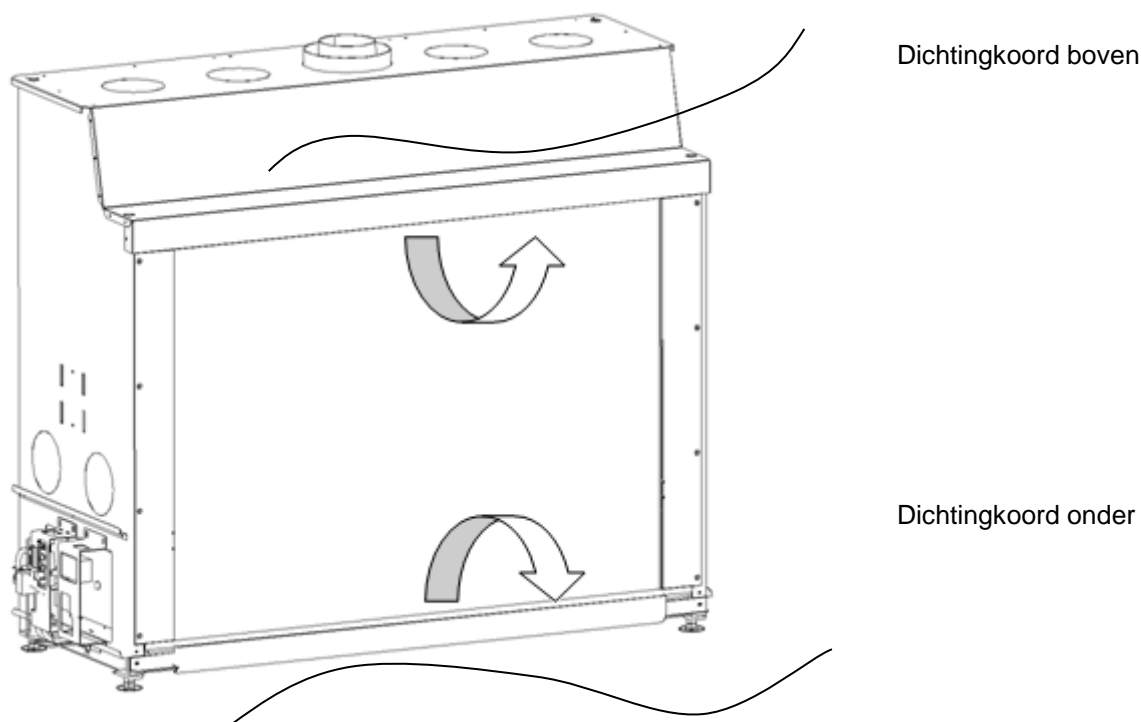


3.3 Large fronthaard met inzetglas

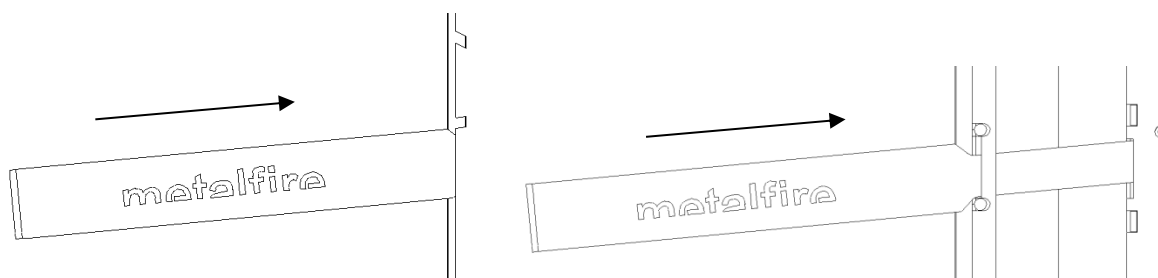
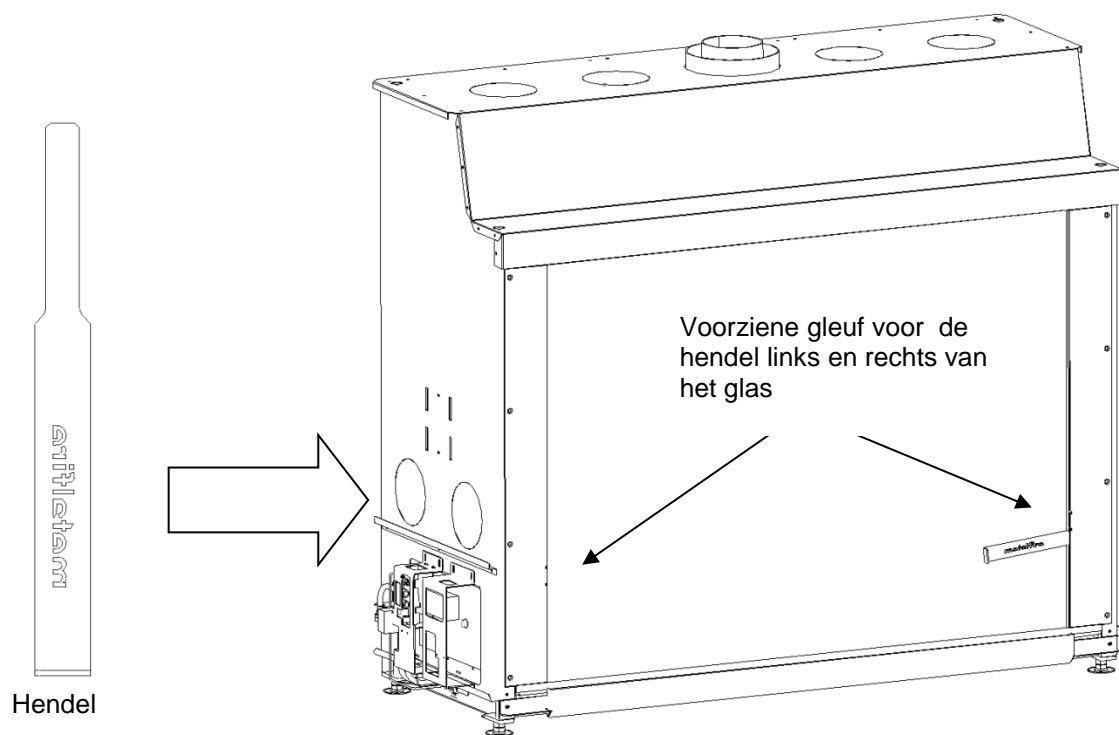
Het glas van de haard kan worden verwijderd met behulp van de meegeleverde zuignappen en de hendel voor het afdichtingssysteem.



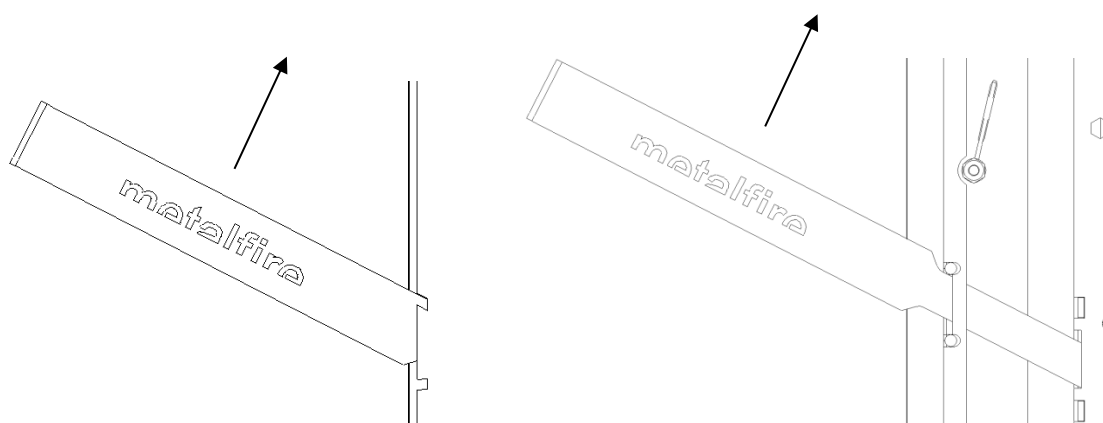
Voordat het glas uit het toestel genomen kan worden moet de dichtingkoord bovenaan en onderaan het glas verwijderd worden door deze uit de voorziene gleuven te halen.



Maak de afdichting links en rechts van het glas los met behulp van de meegeleverde hendel. Links en rechts van het glas is een opening aangebracht waar de hendel in past. Maak eerst de rechtse dichting los en daarna de linkse dichting of omgekeerd door de deurhendel naar boven te lichten (zie fig. onderaan). Verwijder de hendel.

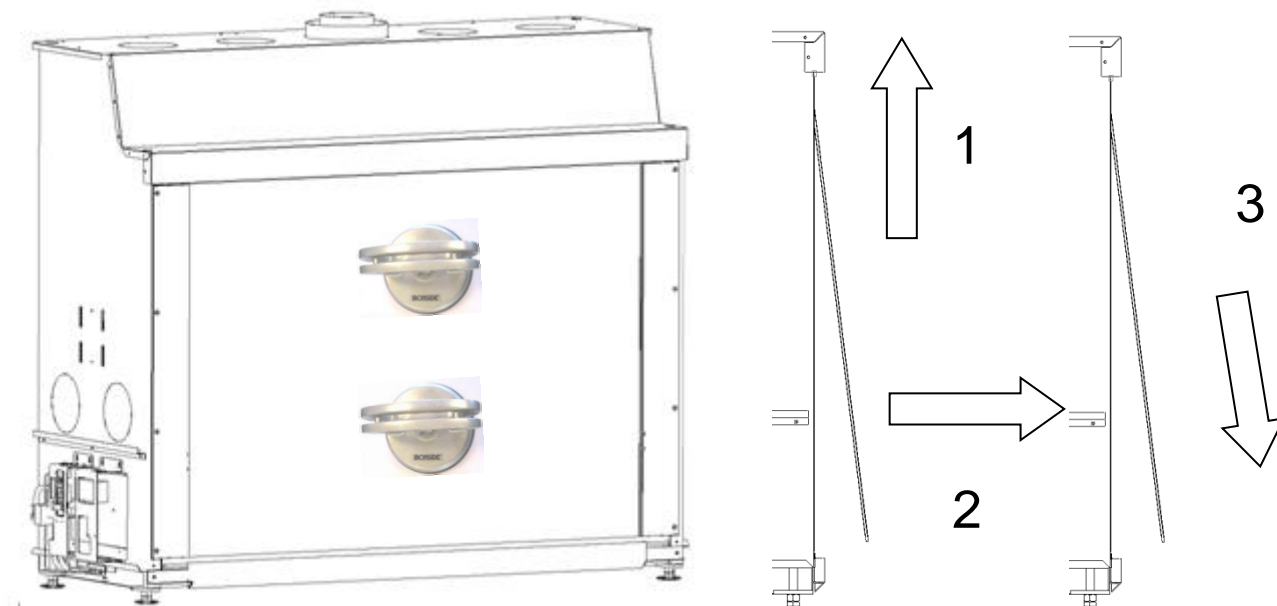


Hendel in gesloten positie



Hendel in open positie

Maak plaats om het verwijderde glas veilig neer te zetten in de buurt van de haard. Plaats nu de meegeleverde zuignappen in het midden van het deurglas, onder elkaar. Het is het makkelijkst om de handvaten horizontaal te plaatsen.



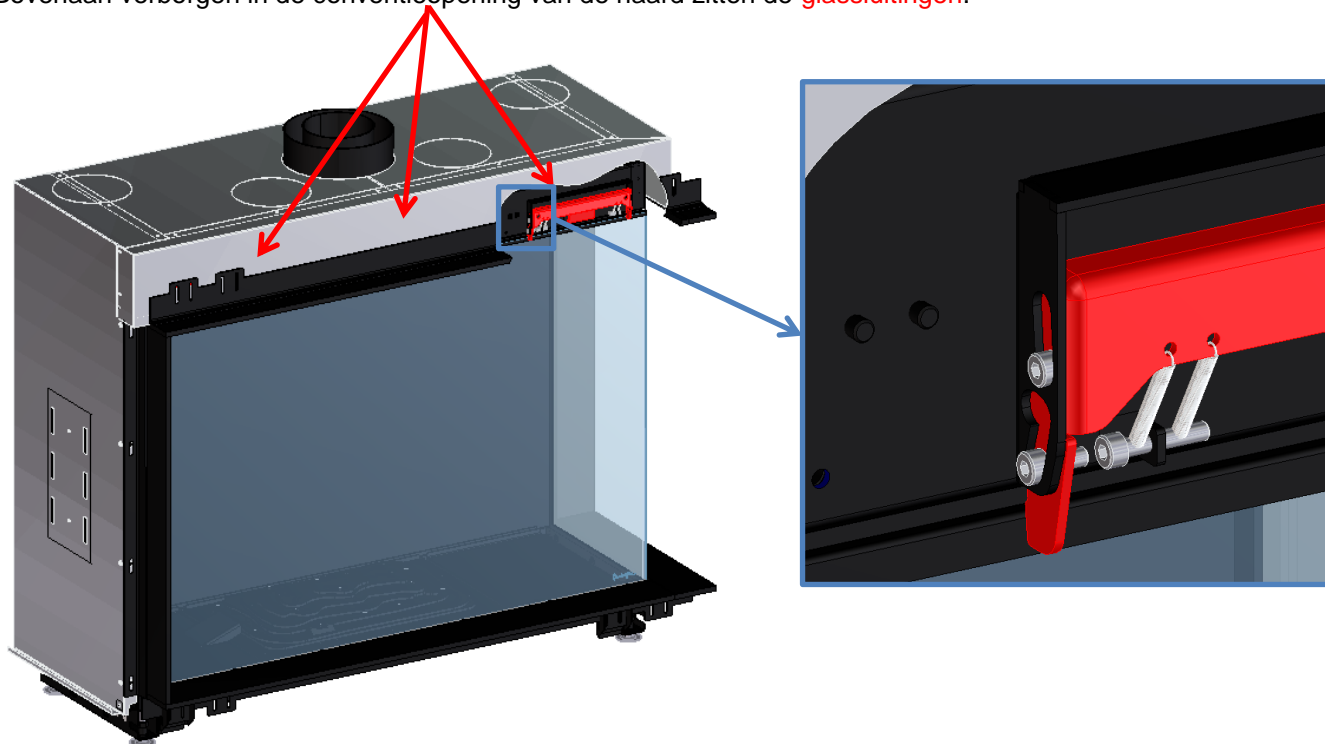
Til het glas zo ver mogelijk naar boven (1) en draai het dan naar u toe (2). Laat het glas zakken (3) tot het uit de opening van de haard kan genomen worden.

Plaats het glas in de buurt van de haard op een veilige plaats.

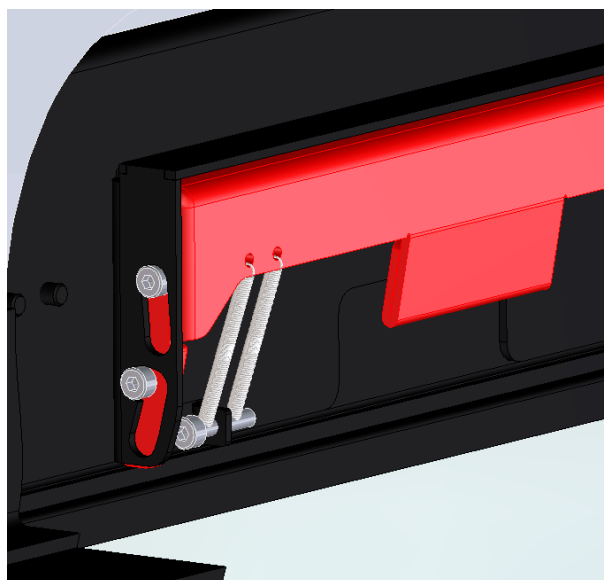
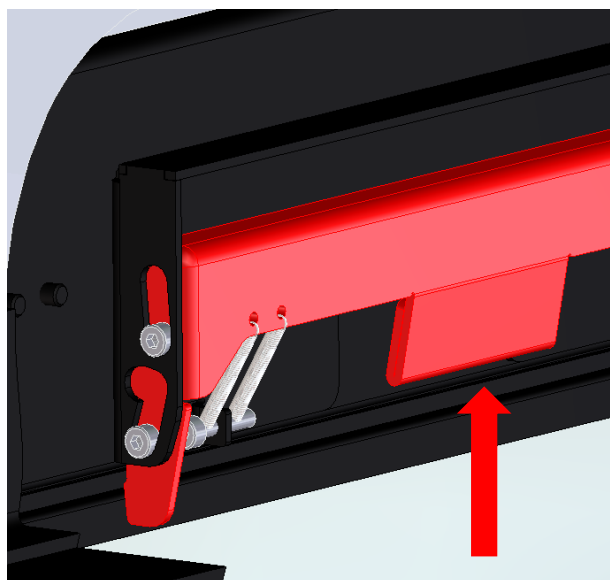
3.4 Hoek en driezijdige haard

Plaats de meegeleverde zuignappen centraal op het glas. Verzekert u ervan dat deze goed vast zit.

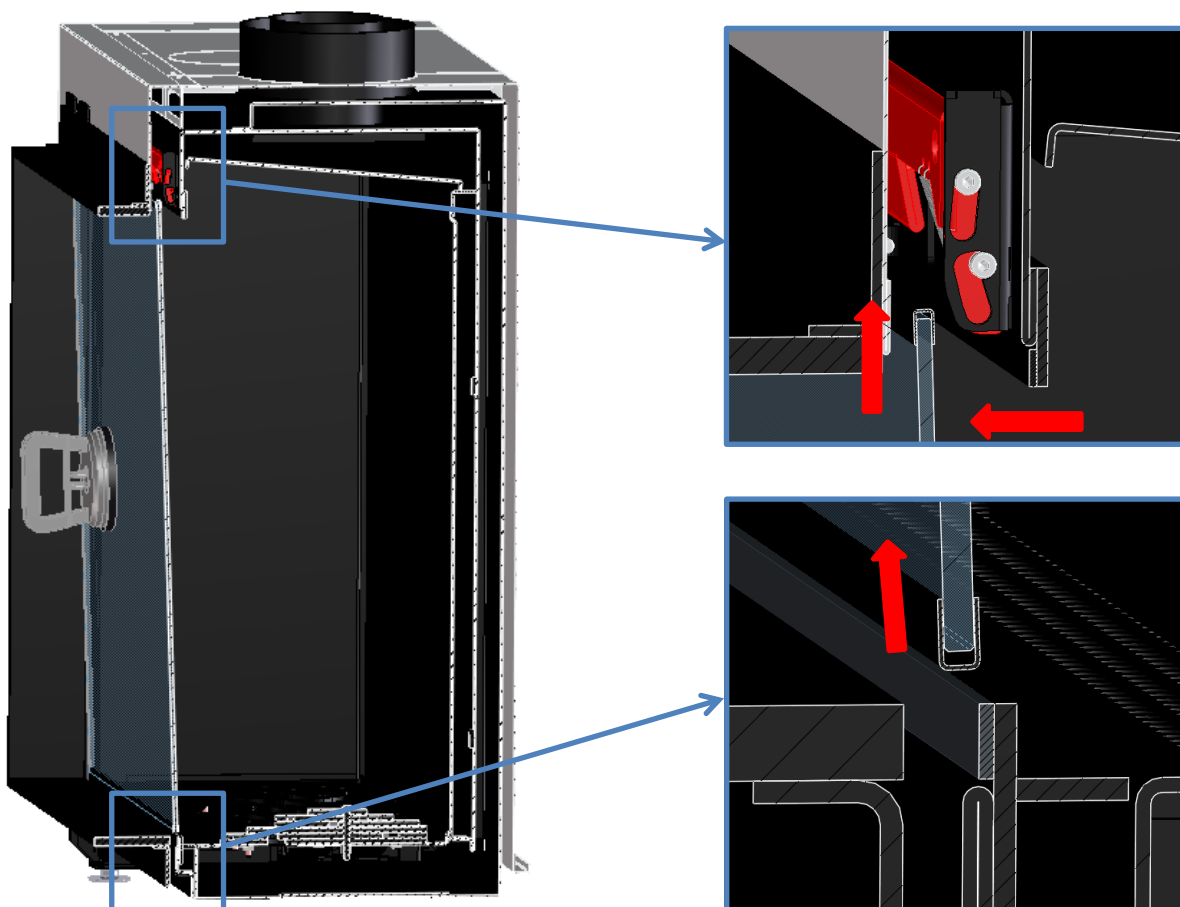
Bovenaan verborgen in de conventieopening van de haard zitten de **glassluitingen**.



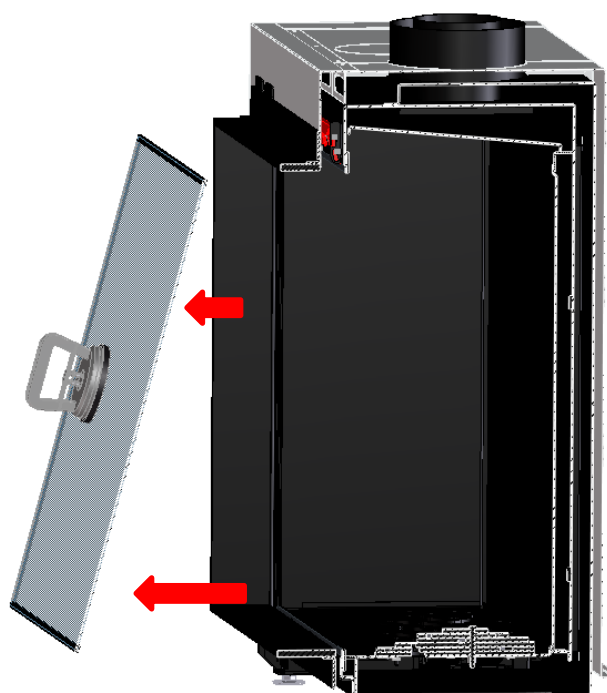
Na het aanbrengen van de meegeleverde zuignappen, kunnen deze sluitingen ontgrendeld worden door deze naar boven te duwen. De sluitingen klikken vast in de ontgrendelde stand.



Om het glas uit het toestel te nemen moet men eerst het glas bovenaan licht naar voor kantelen en voldoende opheffen zodat het onderaan vrijkomt uit de dichtingsvoeg.



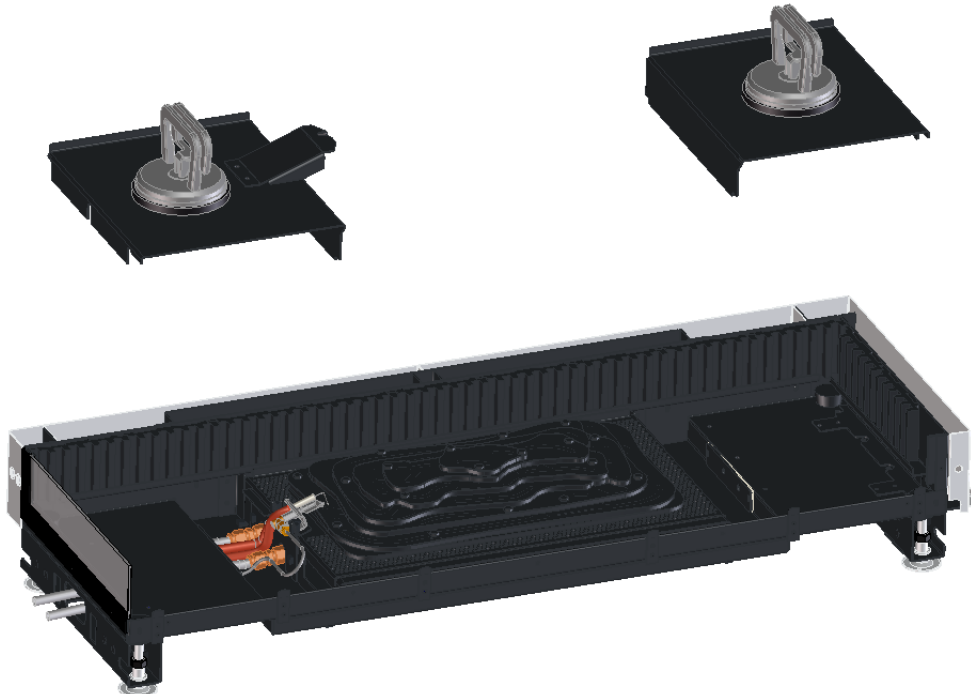
Nu kan men het glas onderaan naar zich toe kantelen en zo het glas uit de haard halen.



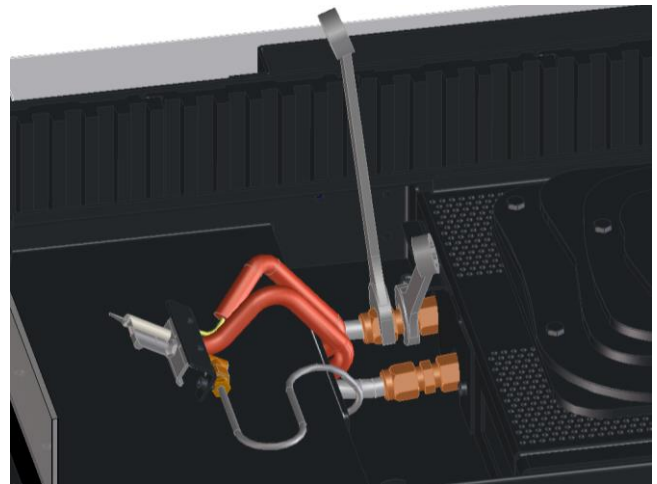
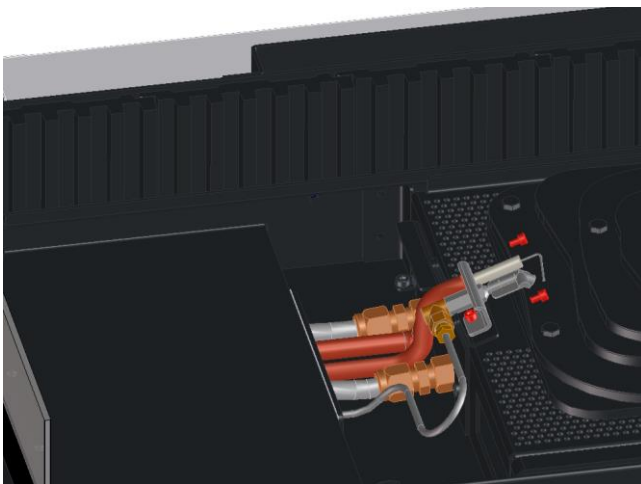
4 Demonteren van de brander

Verwijder hierna **voorzichtig** de stammen en de vermiculietkorrels.

Hef met behulp van een meegeleverde zuignap de 2 platen links en rechts van de brander uit het toestel..



Schroef nu de waakvlam los en plooi deze naar de zijkant zodat de knelkoppelingen van de brander bereikbaar worden. Los de knelkoppelingen met behulp van een steelsleutel 17 en 19.



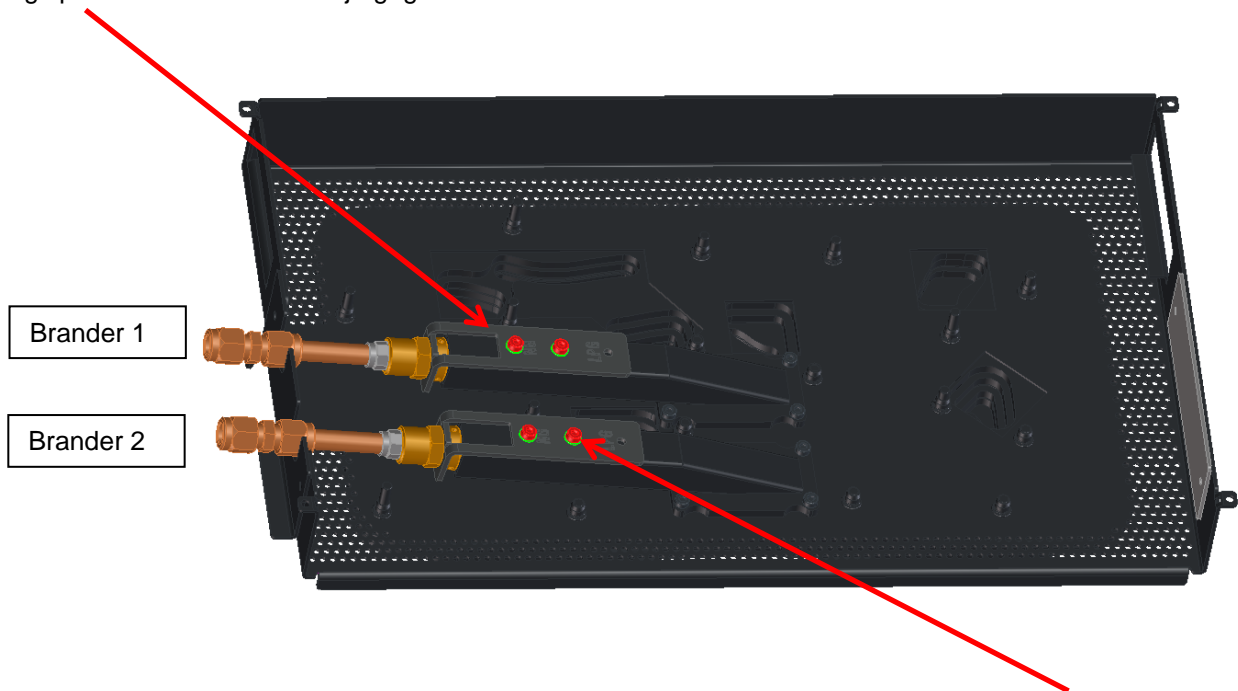
Na het losdraaien van de 4 schroeven in de onderkant van de brander kan de brander uit het toestel genomen worden.



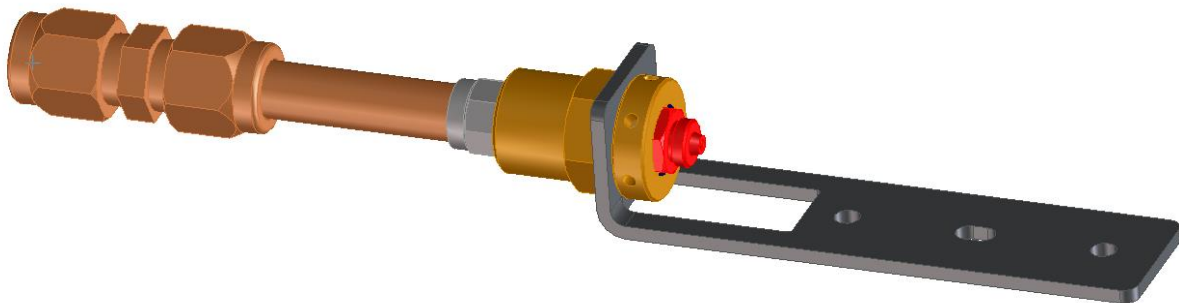
Hierna kan ook nog de onderplaat gedemonteerd worden om de ruimte onder de brander en eventueel de sturing te bereiken.

5 Afregelen/ombouwen van de brander

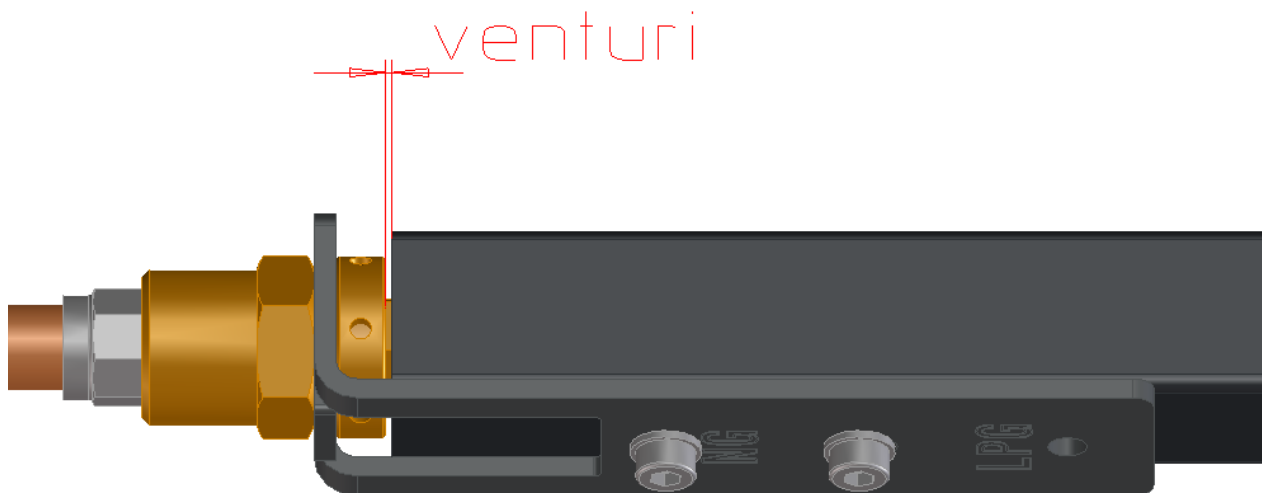
Als men de brander ondersteboven draait worden de venturiunits zichtbaar.
De afregelplaten van de brander zijn gegraveerd met NG en LPG



Om een toestel om te bouwen naar een andere gassoort, schroef de afregelplaten los door de vijzen te verwijderen

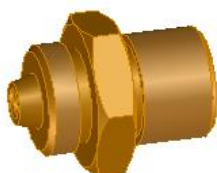


Nu kan de sproeier vervangen worden en de venturi in de correcte positie geplaatst worden.

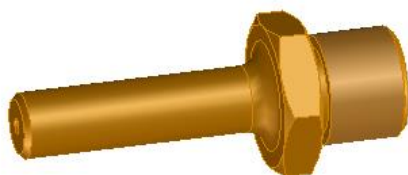


Sproeiers en venturi afstellingen avenue toestellen

	Hoogcalorisch aardgas			Laagcalorisch aardgas		
	brander 1	brander 2	venturi	brander 1	brander 2	venturi
Avenue 800-75	Ø 2,0 mm	Ø 1,7 mm	1 mm	Ø 2,0 mm	Ø 1,7 mm	0.5 - 0.8 mm
Avenue 900-60	Ø 2,0 mm	Ø 1,7 mm	1 mm	Ø 2,0 mm	Ø 1,7 mm	0.5 - 0.8 mm
Avenue 1050-60	Ø 2,0 mm	Ø 2,0 mm	1 mm	Ø 2,0 mm	Ø 2,0 mm	0.5 - 0.8 mm
Avenue 1050-75	Ø 2,0 mm	Ø 2,0 mm	1 mm	Ø 2,0 mm	Ø 2,0 mm	0.5 - 0.8 mm
Avenue 1300-60	Ø 2,0 mm	Ø 2,0 mm	1 mm	Ø 2,0 mm	Ø 2,0 mm	0.5 - 0.8 mm
avenue Large 1300-95	Ø 2,25 mm	Ø 2,25 mm	1 mm	Ø 2,25 mm	Ø 2,25 mm	0.5 - 0.8 mm



Sproeier aardgas G20-G25



Sproeier LPG G30-G31

	LPG		
	brander 1	brander 2	venturi
Avenue 800-75	Ø 1,35 mm	Ø 1,15 mm	30 mm
Avenue 900-60	Ø 1,35 mm	Ø 1,15 mm	30 mm
Avenue 1050-60	Ø 1,35 mm	Ø 1,15 mm	30 mm
Avenue 1050-75	Ø 1,35 mm	Ø 1,15 mm	30 mm
Avenue 1300-60	Ø 1,35 mm	Ø 1,15 mm	30 mm
Avenue Large 1300-95	Ø 1,35 mm	Ø 1,15 mm	30 mm

Hermonteer na het plaatsen van de juiste sproeier de brander

6 Terugplaatsen van de keramische stammen

Let op dat er tijdens de plaatsing van de houtstammen en vermiculietkorrels niets op of in de waakvlam en tussen de ontstekings- en ionisatiepenen terecht komt.

Let op dat er tijdens de plaatsing van de vermiculiet korrels geen materiaal terecht komt tussen de deurafdichting of in de dichtingsgleuf.

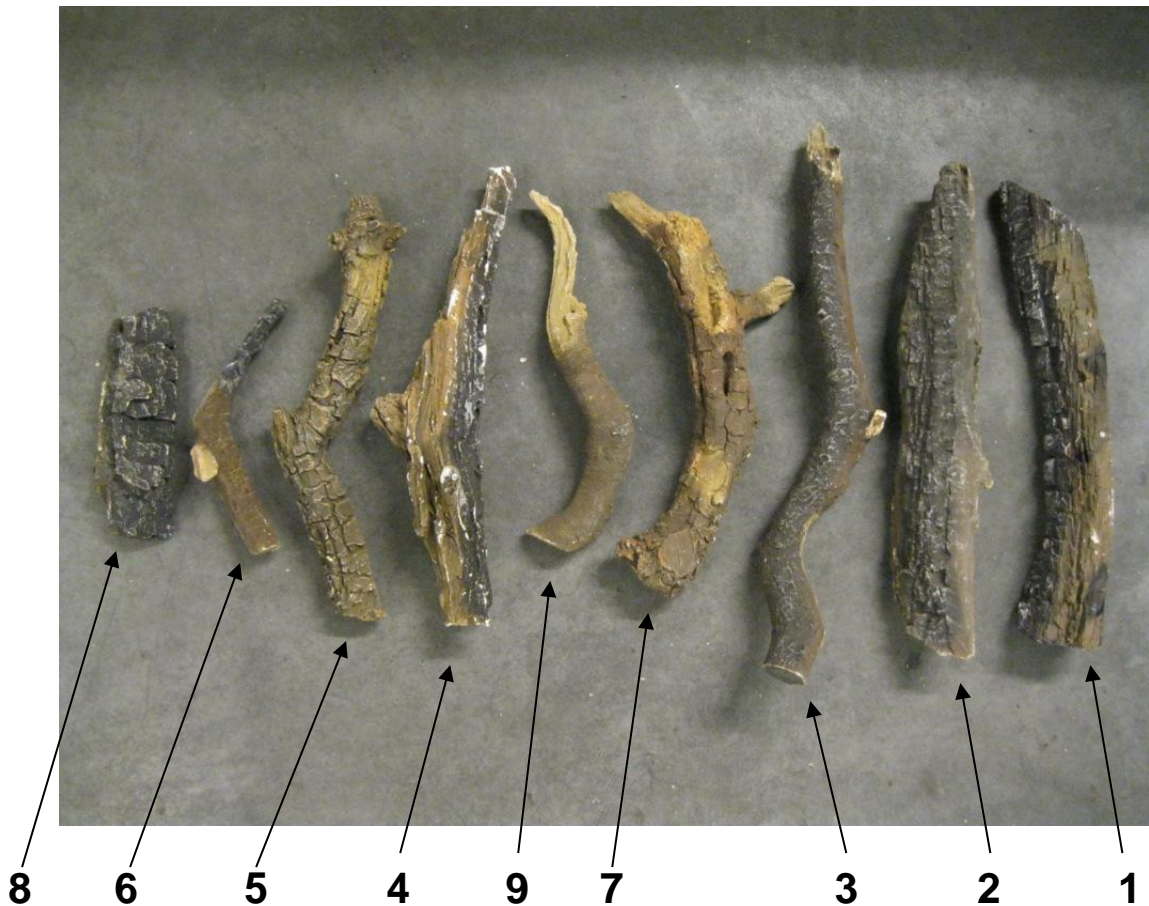
Reinig indien nodig de afdichting alvorens de deur te sluiten of het glas terug te plaatsen.

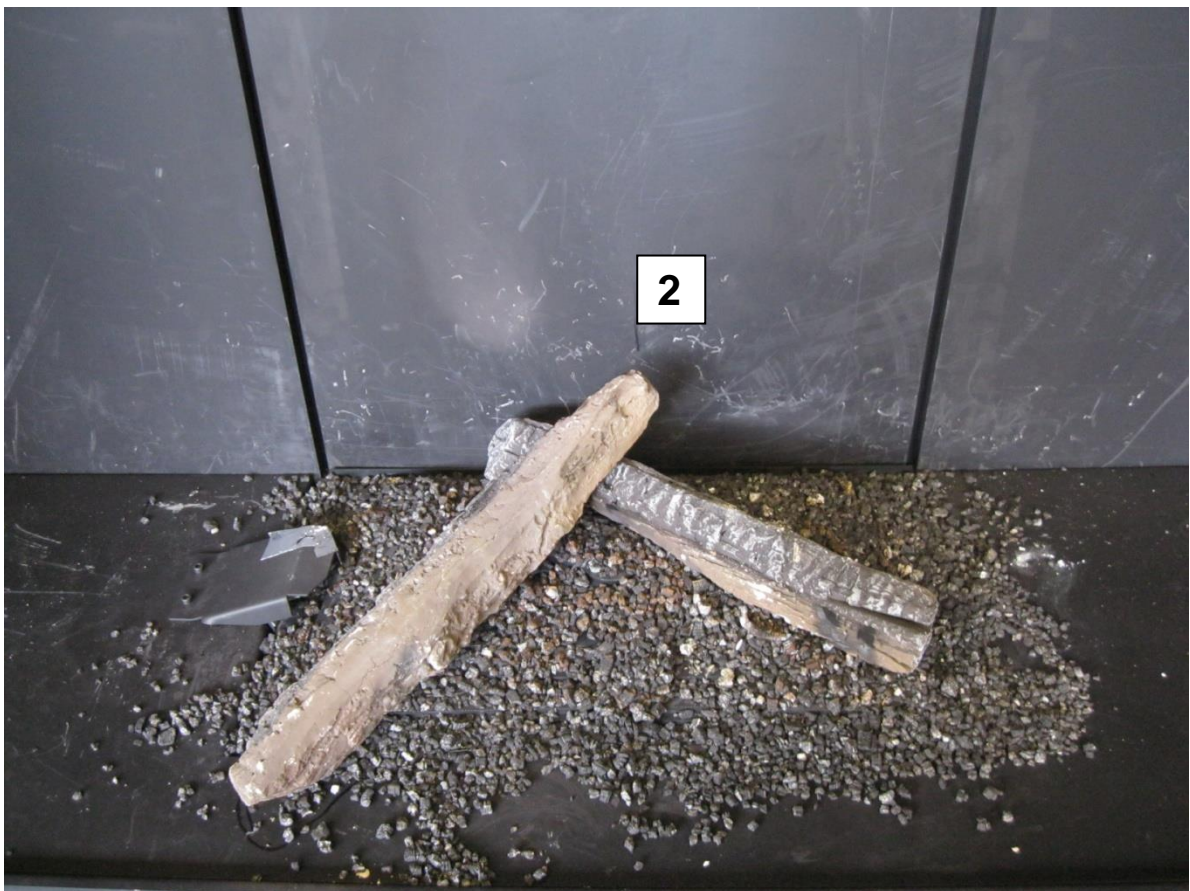
Niets mag aan de meegeleverde hoeveelheid gewijzigd worden!

Bedek het branderoppervlak en de grondplaten met de bijgeleverde vermiculietkorrels en houtchips.

Respecteer de positie en de stapelvolgorde van de keramische stammen zoals aangegeven in onderstaande foto's. De stammensets bestaan uit de genummerde stammen in onderstaande foto's. De nummering is opgesteld volgens de stapelvolgorde.

Respecteer de positie en de stapelvolgorde van de keramische stammen zoals aangegeven in onderstaande foto's.







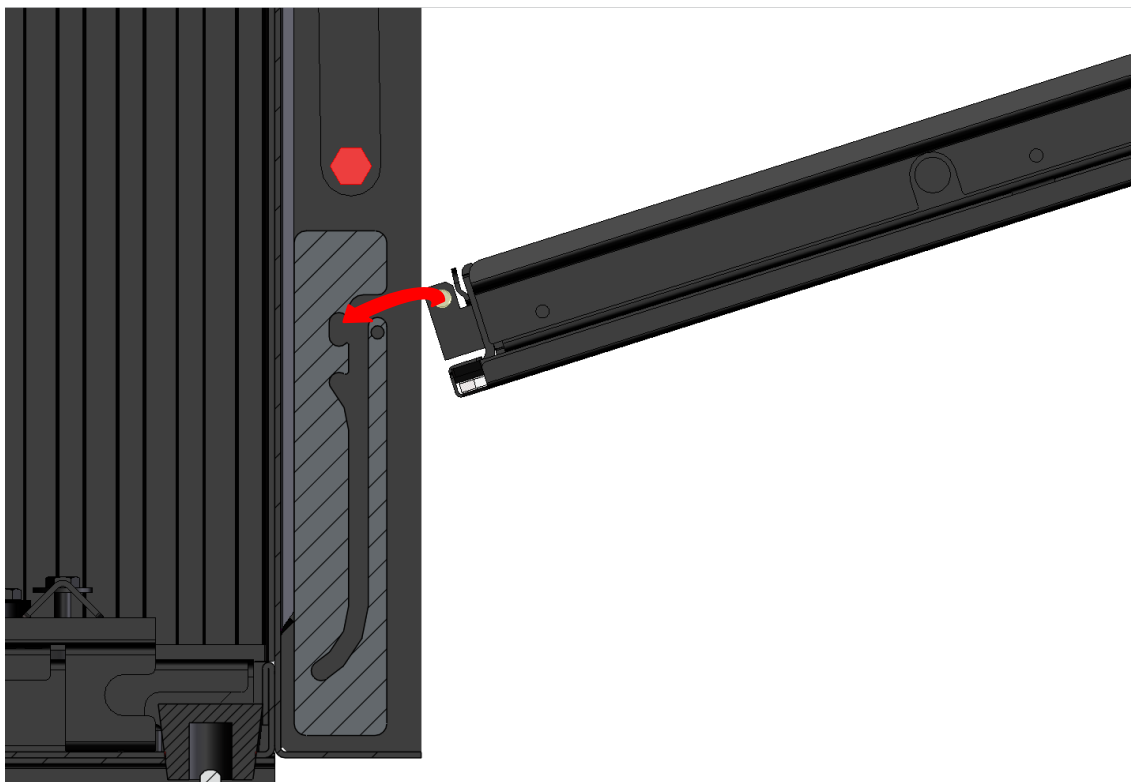




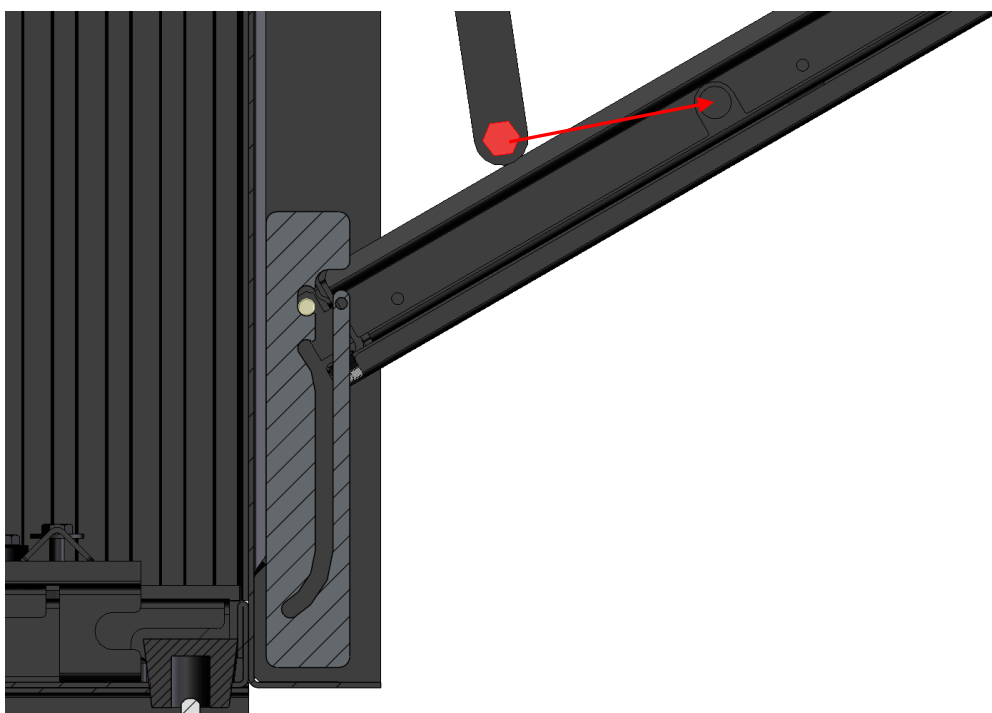
7 Terug sluiten van de haard

7.1 Front haard met deuroptie

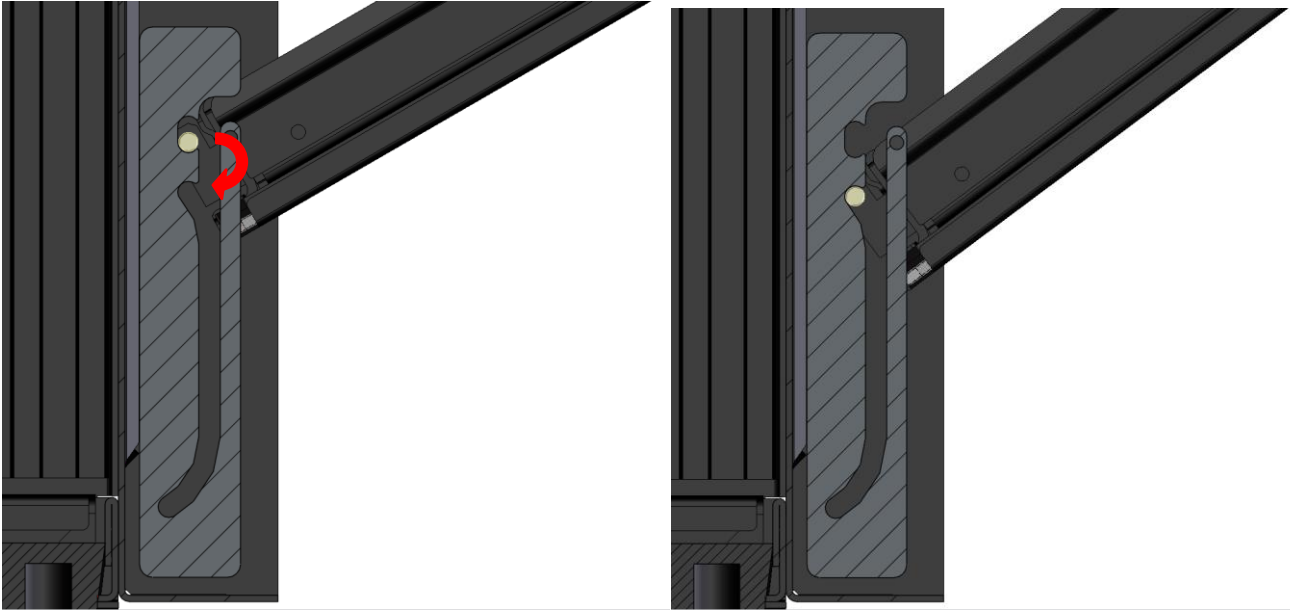
Om de deur terug te plaatsen, steek de deur met de scharnierassen terug in de openingen onderaan.



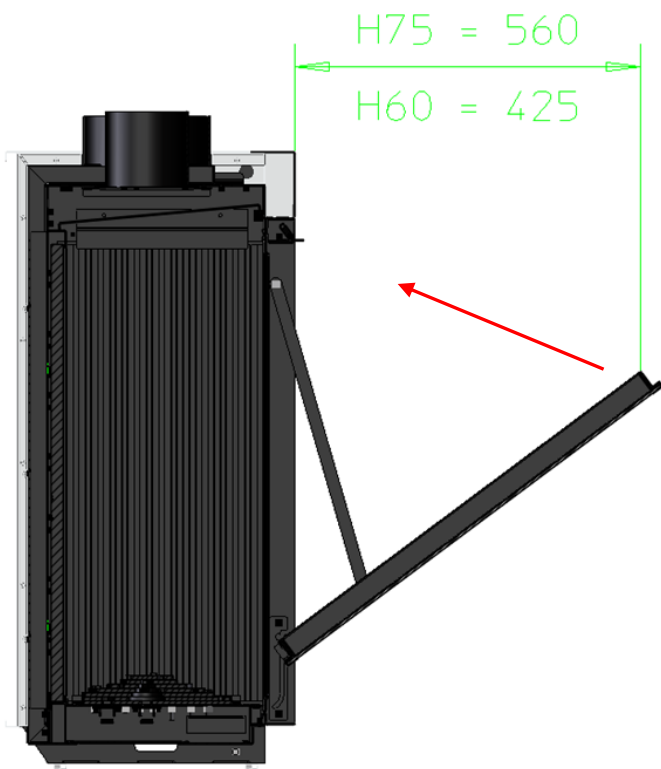
Maak nu de 2 onderste scharnierbouten terug vast met behulp van een moersleutel van 12mm.



Eenmaal dat de deurhendels terug zijn vastgemaakt, kan men door de deur onderaan op te heffen deze in de onderliggende gleuf plaatsen.



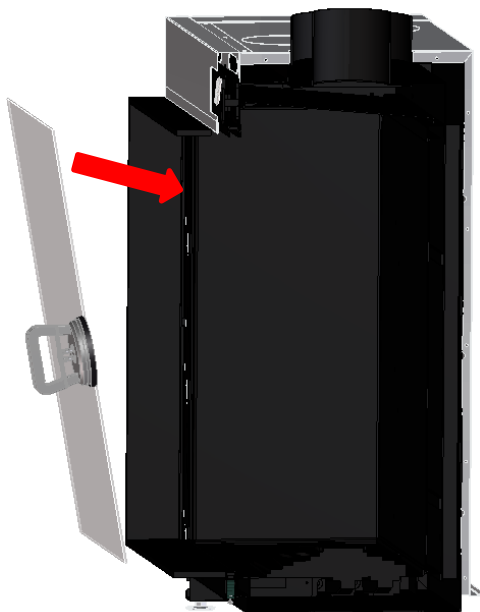
Nu kan de deur terug dicht geduwd worden.



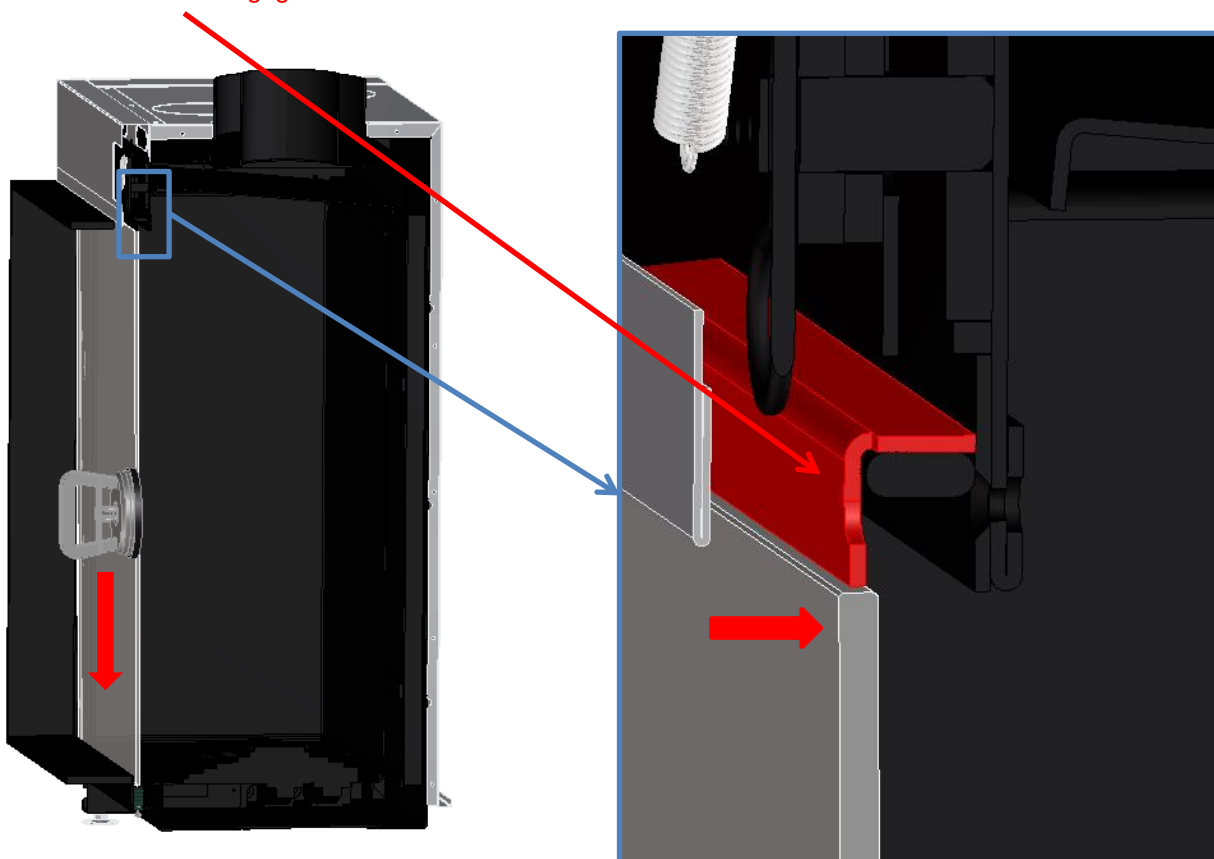
7.2 Front haard met inzetglas

Plaats de meegeleverde zuignap centraal op het glas. Verzekert u ervan dat deze goed vast zit.

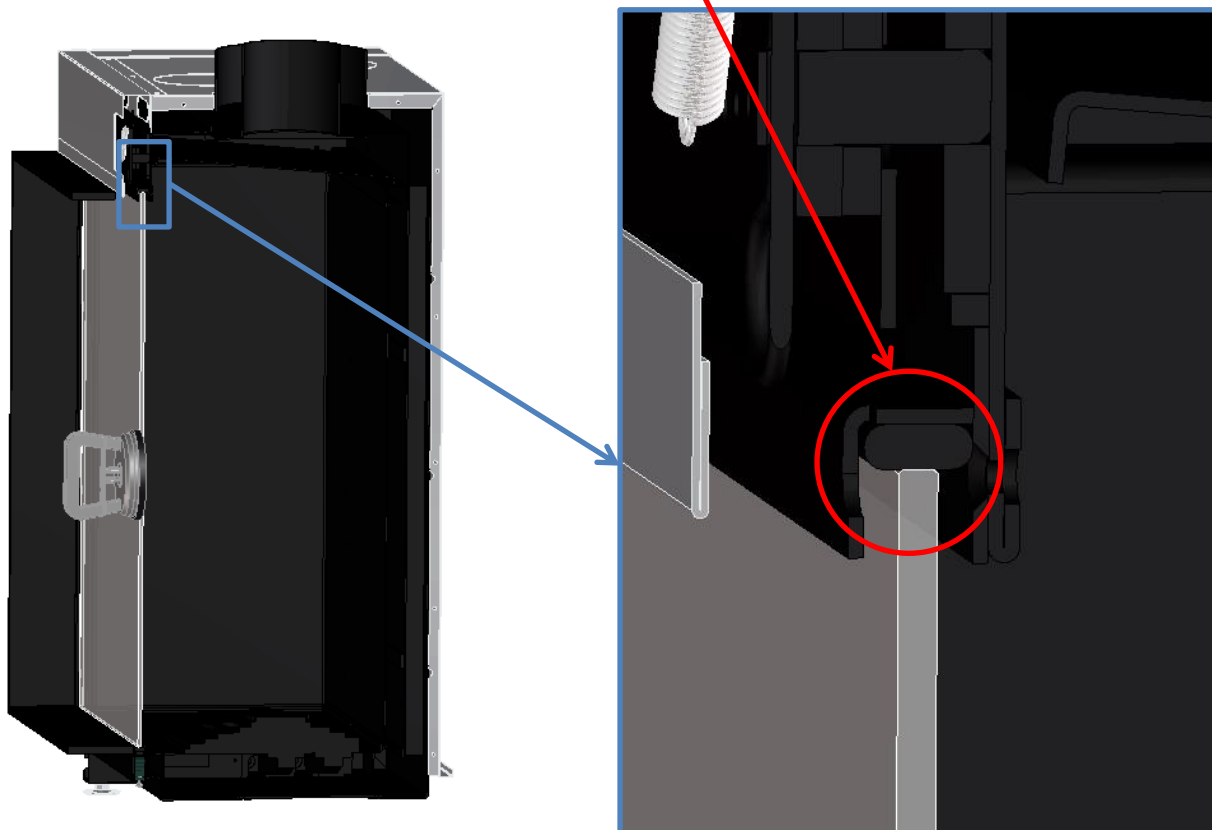
Zet het glas onderaan terug in de haard.



Druk het glas vervolgens met behulp van de zuignap ver genoeg naar beneden zodat de bovenkant van het glas kan passeren aan de **dichtingsgleuf**.



Let er bij het terugplaatsen van het glas op dat het glas in de midden van de dichting zit.
Dit verzekert de goede afdichting van de haard.

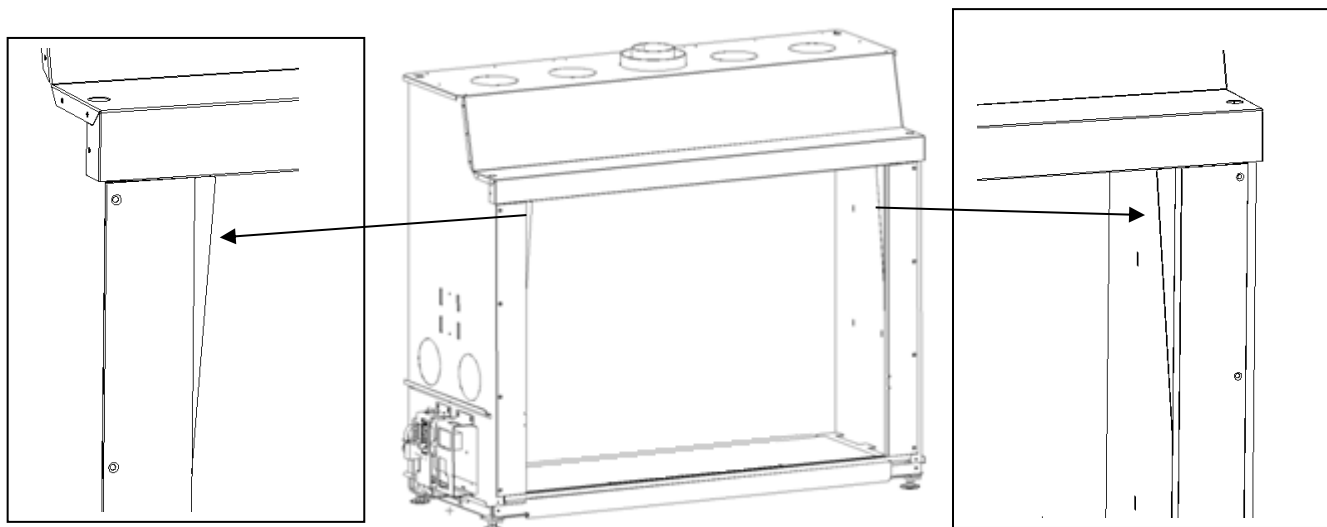


Sluit de haard terug door de hendel bovenaan in wijzerzin te bewegen,
Zo worden de zijdichtingen gesloten.

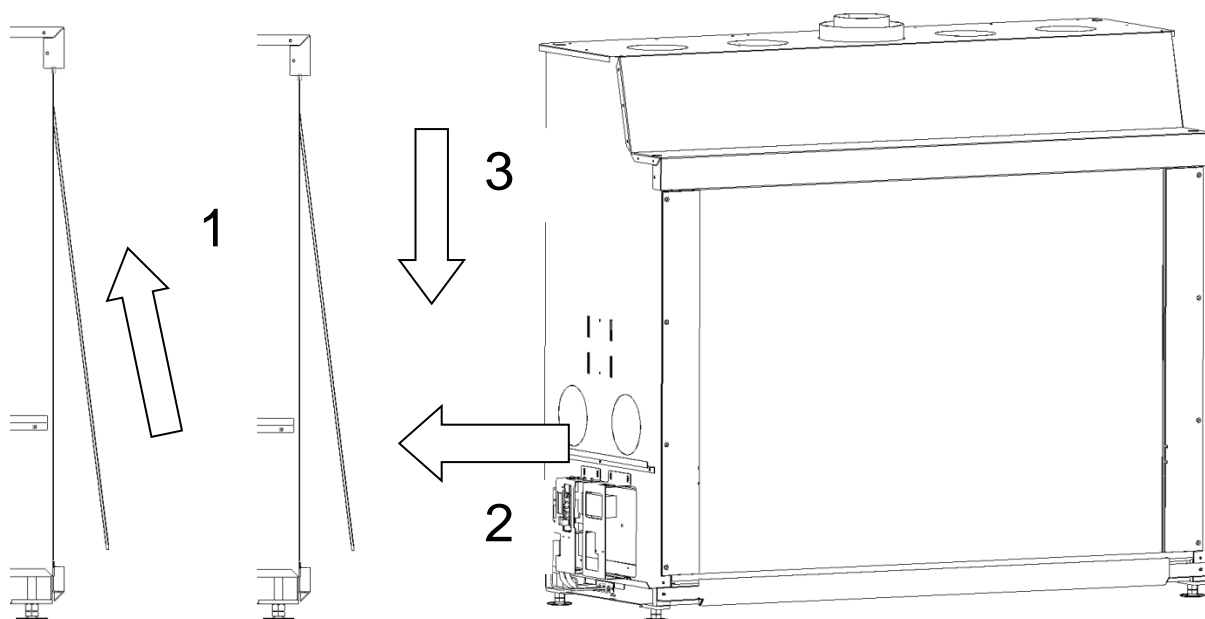


7.3 Large fronthaard met inzetglas

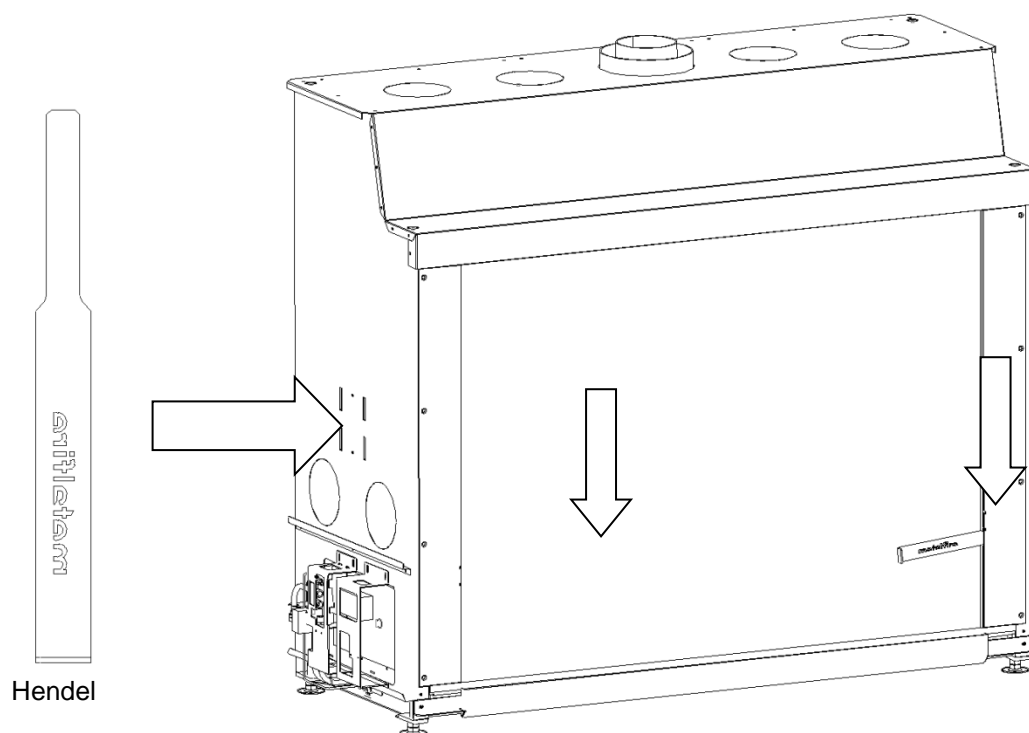
Zorg bij het plaatsen van het deurglas dat de 2 voorziene glassteunen naar binnen gedraaid zijn. Indien dit niet het geval is til dan met de hendel de dichting links en rechts naar boven (zie blz. 40).



Plaats het glas met behulp van de zuignappen in de haard. Gebruik de steunen links en rechts bovenaan in de haard om het glas te ondersteunen bij het plaatsen.

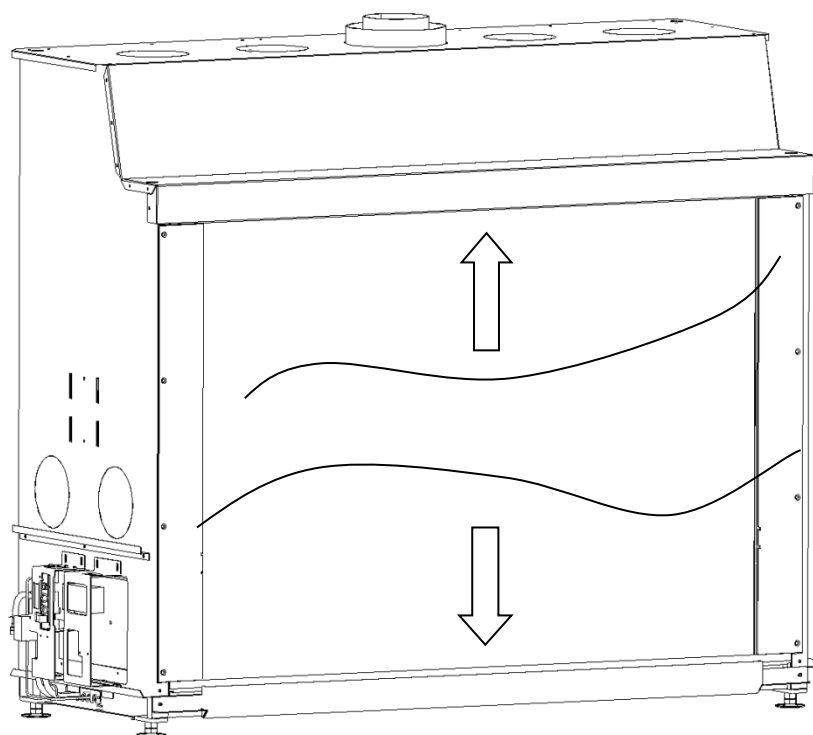


Plaats het glas bovenaan tegen de dichting in de voorziene gleuf en til het glas zo hoog mogelijk (1). Draai het glas naar de binnenzijde van de haard (2) en laat het zakken in de voorziene gleuf aan de onderkant (3).



Druk met de hendel de dichting links en rechts van het glas naar benden, tot de glassteunen bovenaan links en rechts volledig ingeklapt zijn. Verwijder de hendel.

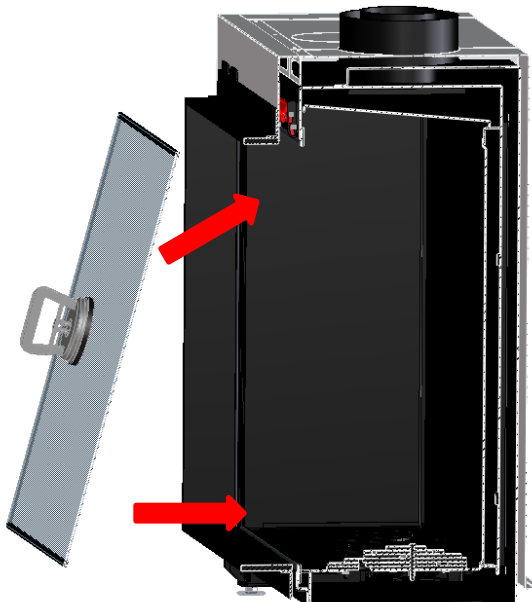
Plaats de verwijderde dichtingkoorden terug in de daarvoor voorziene gleuf boven en onderaan de haard.



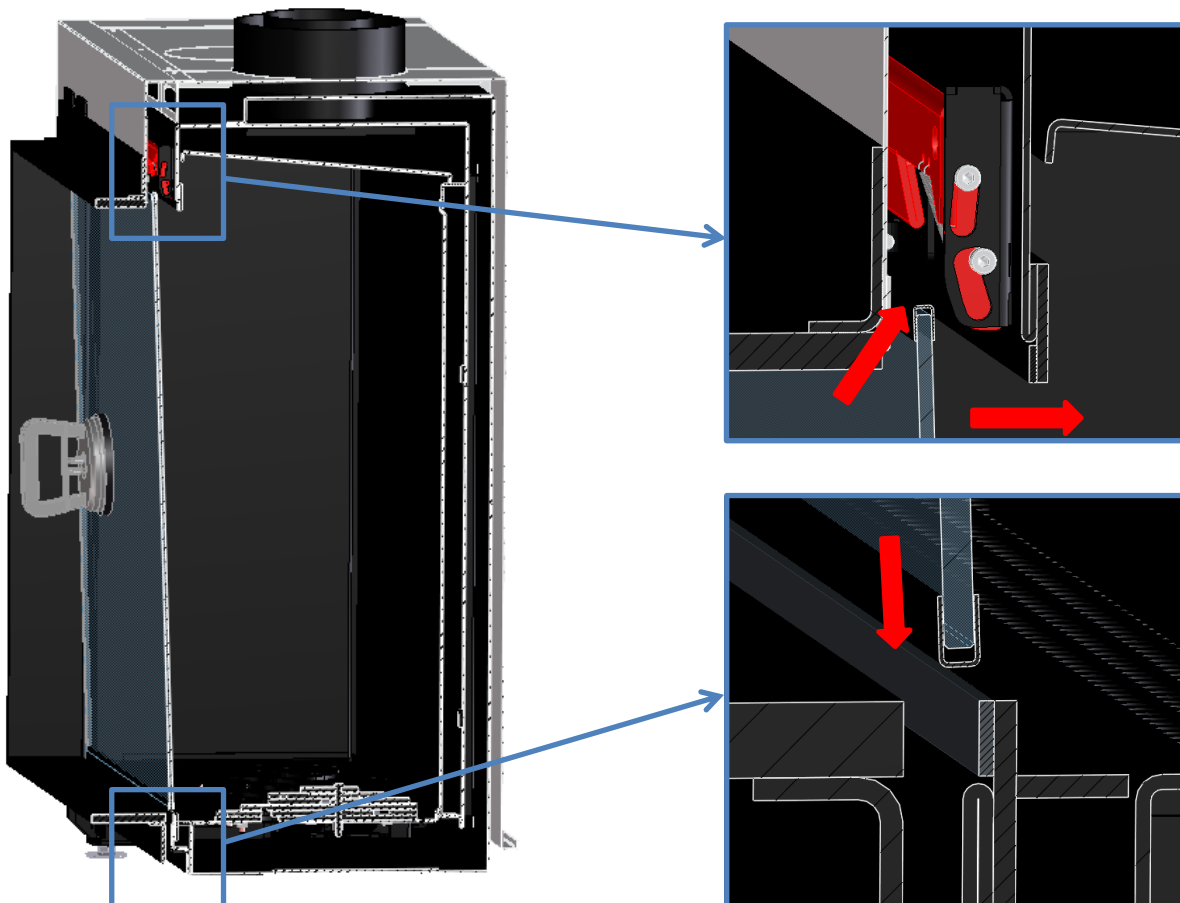
7.4 Hoek en driezijdige haard

Plaats de meegeleverde zuignappen centraal op het glas. Verzekert u ervan dat deze goed vast zit.

Om het frontglas terug in de haard te plaatsen, steek eerst de bovenkant van het glas in de convectieopening vooraan de haard



Zet vervolgens het glas neer in de voorzien gleuf onderaan. Nu kan het glas bovenaan dichtgeklapt worden.



Om de glassluiting terug te sluiten volstaat het om de lip horizontaal naar voor te trekken. Hierdoor zal de glassluiting onder de veerkracht terug naar beneden bewegen en zo het glas klemmen.

